



Moonbounce project

JOTA 2011 en CAMRAS



De PC-klok
accuraat instellen



De vraag



Als we gebruik maken van het WSJT software pakket voor EME, dan is het nodig om de computer-klok op de seconde nauwkeurig bij te zetten.

Met de hand bijzetten - bijv. via luisteren naar radio- of op een andere (nauwkeurige) klok kijken gaat lastig en meestal niet goed.

Hier wordt een simpele tip aan de hand gedaan:
Gebruik de **Camras time server** via het internet.

De oplossing



We hebben bij CAMRAS in Dwingeloo een nauwkeurige klok.

In onze computer hebben we die klok geschikt gemaakt voor gebruik via internet. Dit gebruik gaat via "Network Time Protocol" (NTP), een methode die ook al is voorbereid in je PC.

Voor EME is deze NTP service beschikbaar!

Onze NTP-server heet: ntp.camras.nl

De klok bijzetten



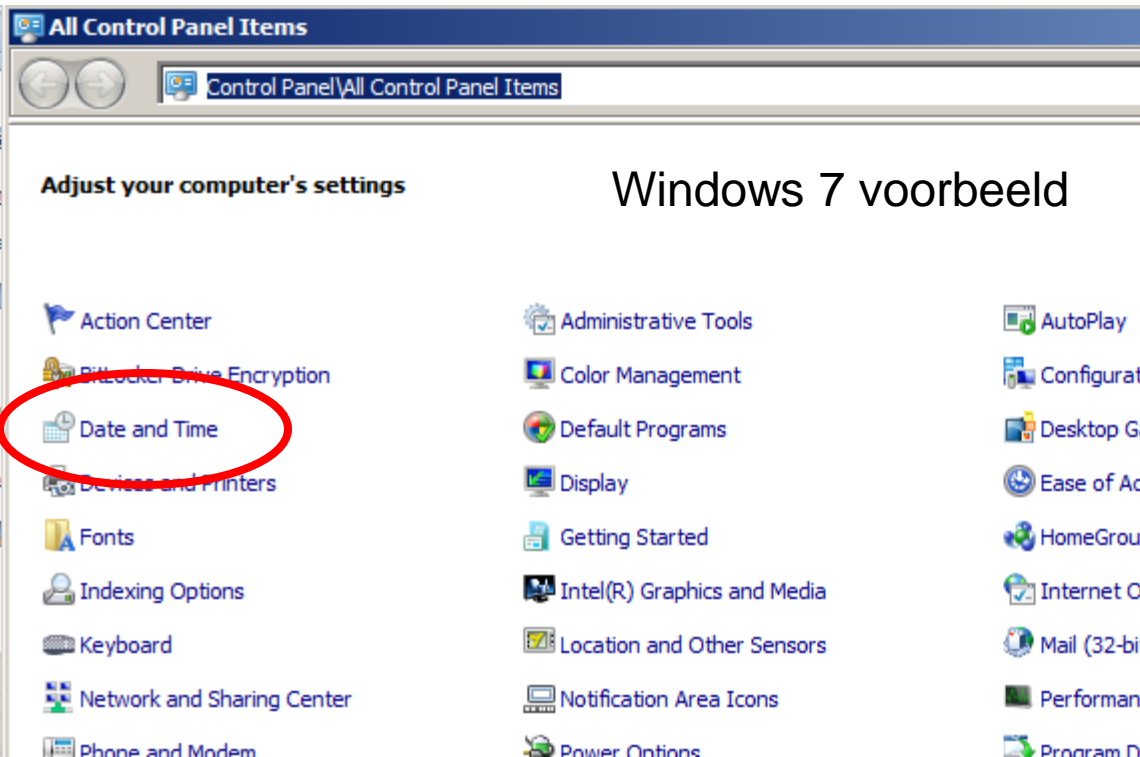
Ga naar "start" en dubbelklik op "control panel"

In het control panel klik je op de optie "Date and Time"

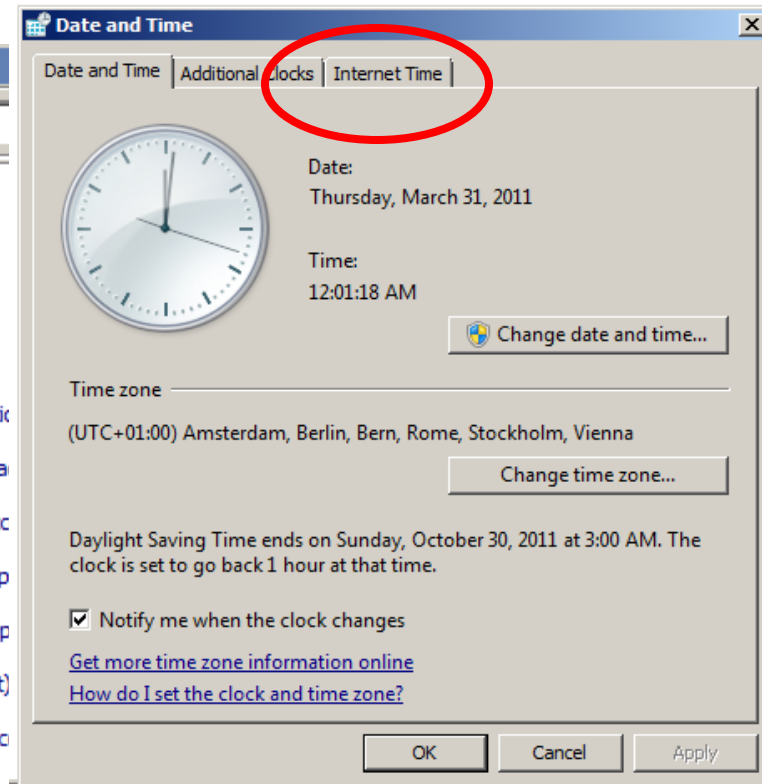
Er komt een schermje met een klok en boven in drie tabs

De derde tab heet "internet time", klik er op

Als je dubbel klikt op de tijd onderaan in de balk, kom je er ook



Windows 7 voorbeeld



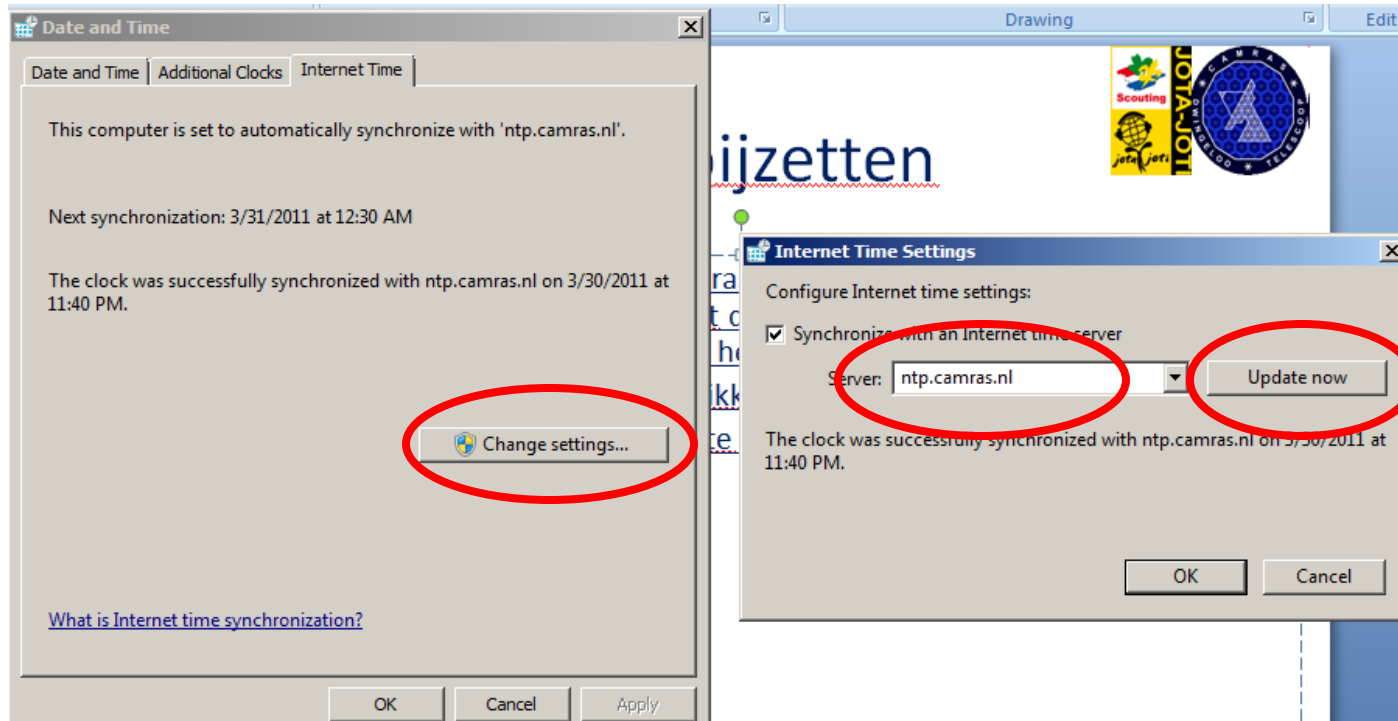
De klok bijzetten

In XP zie meteen een veld om ntp.camras.nl in te tikken.

Het vinkje mag ook aan, dan doet de PC dit voortaan elke week vanzelf
klik op update en klaar is het

In Windows 7 moet je eerst nog klikken op "Change settings"

Dan verschijnt het veld om de server in te vullen en ook het vinkje



Proefje: zet je klok 5 min. verkeerd en doe dan deze handeling....dat gaat snel!

De klok bijzetten



Proefje: zet je klok 5 min. verkeerd en doe dan deze handeling....dat gaat snel!

Als je een heel klein tijdverschil hebt lijkt het niet meer direct te springen naar de juiste tijd , maar er langzaam naar toe te kruipen. Voor ons is dit gedrag niet goed. Dus als je de eerste keer bij wil zetten, dan is het aan te raden de klok eerst 5 minuten fout te zetten.

Er zijn genoeg andere NTP time servers (in windows is er vaak al een ingevuld). Deze anderen zijn natuurlijk ook goed (wel checken of het werkt).

Er zijn ook genoeg mensen die een GPS signaal (de NMEA string) via de compoort inlezen. Veel programmas voor gps zullen ook zo de pc klok bij kunnen zetten.



JOTA 2011 maximale afstand Via de maan!!!

800.000 km (heen en terug)

Bijna een MILJOEN kilometer...wie doet er mee?

SUCCES