



Moonbounce project

JOTA 2011 en CAMRAS



De PC-klok
accuraat instellen



De vraag



Als we gebruik maken van het WSJT software pakket voor EME, dan is het nodig om de computer-klok op de seconde nauwkeurig bij te zetten.

Met de hand bijzetten - bijv. via luisteren naar radio- of op een andere (nauwkeurige) klok kijken gaat lastig en meestal niet goed.

Hier wordt een simpele tip aan de hand gedaan:

Gebruik een **Network Time Protocol server** ofwel een NTP-server via het internet.

De oplossing



We hebben bij CAMRAS in Dwingeloo
een nauwkeurige klok.

In onze computer hebben we die klok geschikt gemaakt
voor gebruik als NTP server via internet.

**Dit NTP gebruik is een methode die ook al is voorbereid
in je windows PC.**

Voor EME is deze NTP service beschikbaar!
Onze NTP-server heet: ntp.camras.nl

De klok bijzetten



Ga naar "start" en dubbelklik op "control panel"

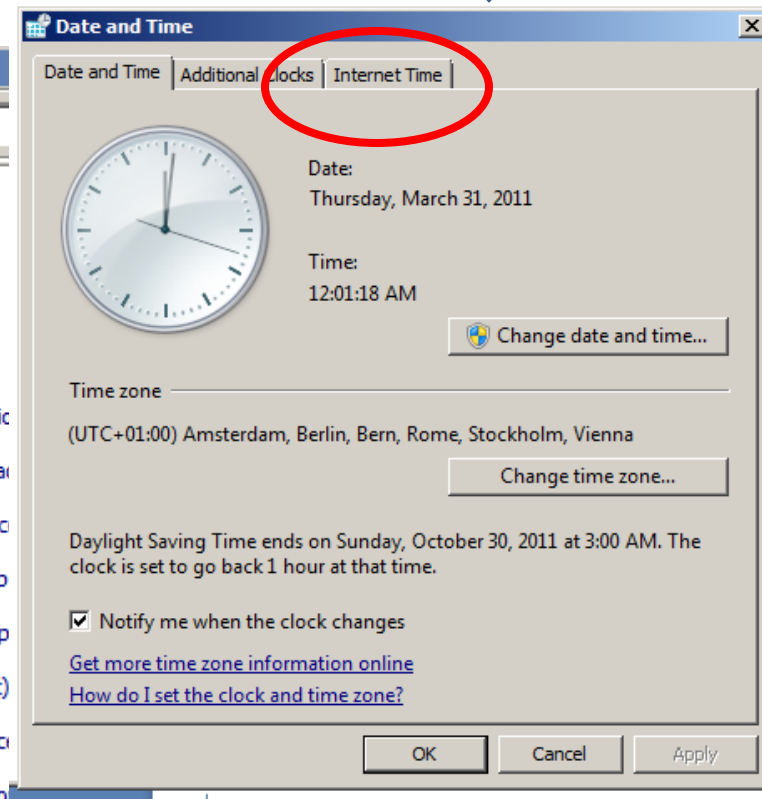
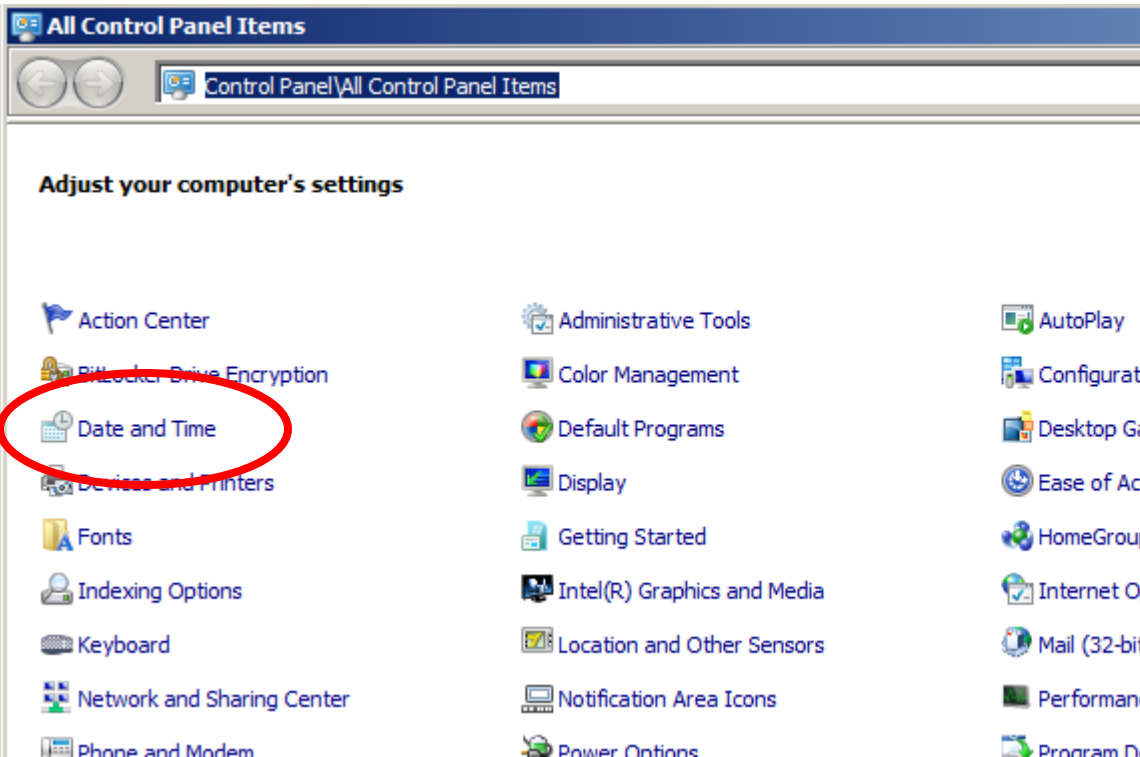
Windows 7 voorbeeld

In het control panel klik je op de optie "Date and Time"

Er komt een schermpje met een klok en boven in drie tabs

De derde tab heet "internet time", klik er op

Als je dubbel klikt op de tijd onderaan in de balk, kom je er ook



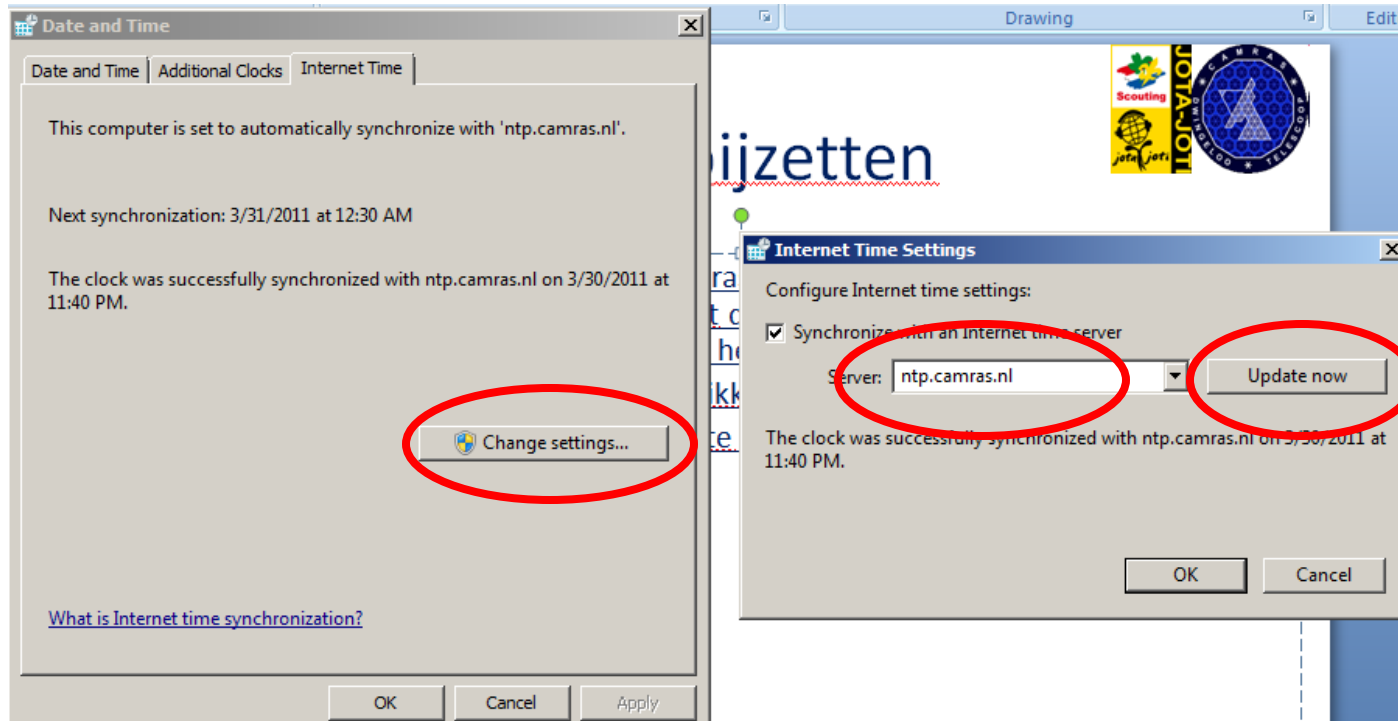
De klok bijzetten

In XP zie meteen een veld om ntp.camras.nl in te tikken.

Het vinkje mag ook aan, dan doet de PC dit voortaan elke week vanzelf
klik op -update now- en klaar is het.

In Windows 7 moet je eerst nog klikken op "Change settings"

Dan verschijnt het veld om de server in te vullen en ook het vinkje



Proefje: zet je klok 5 min. verkeerd en doe dan deze handeling....dat gaat snel!

De klok bijzetten



Ga naar “start” en klik op “Instellingen” (het “tandwiel”)

Windows 10 voorbeeld

In het control panel klik je op “Tijd en taal” en daar de optie “Nu synchroniseren”

Let op : het lukt niet altijd meteen...

The screenshot shows the Windows 10 Settings application. The left sidebar is titled 'Instellingen' and has a search bar 'Instelling zoeken'. Below the search bar are several categories: 'Tijd en taal', 'Datum en tijd', 'Land/regio', 'Taal', and 'Sprak'. The 'Datum en tijd' category is selected and circled in red. The main content area is titled 'Datum en tijd' and shows the current date and time: '16:10, zondag 10 september 2023'. There are two toggle switches: 'Tijd automatisch instellen' (set to 'Aan') and 'Tijdzone automatisch instellen' (set to 'Uit'). Below these is a button 'Wijzigen'. The 'Uw klok synchroniseren' section shows the last successful synchronization time: 'Laatste geslaagde synchronisatietijd:10-9-2023 15:56:16' and the time server: 'Tijdserver:ntp.camras.nl'. The 'Nu synchroniseren' button is circled in red. At the bottom, there is a dropdown menu for 'Tijdzone' currently set to '(UTC+01:00) Brussel, Kopenhagen, Madrid, Parijs'. On the right side of the window, there is a sidebar with 'Verwante instellingen' including links for 'Datum- en tijdnnotatie en regionale instellingen', 'Klokken voor verschillende tijdzones toevoegen', 'Help op het web', 'Een alarm instellen', and 'Assistentie'.

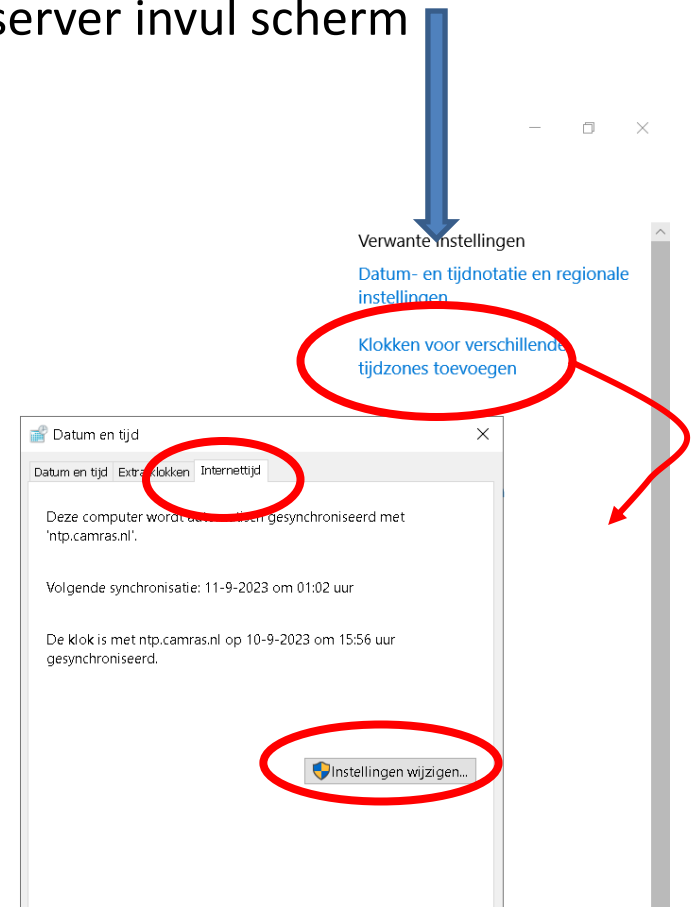
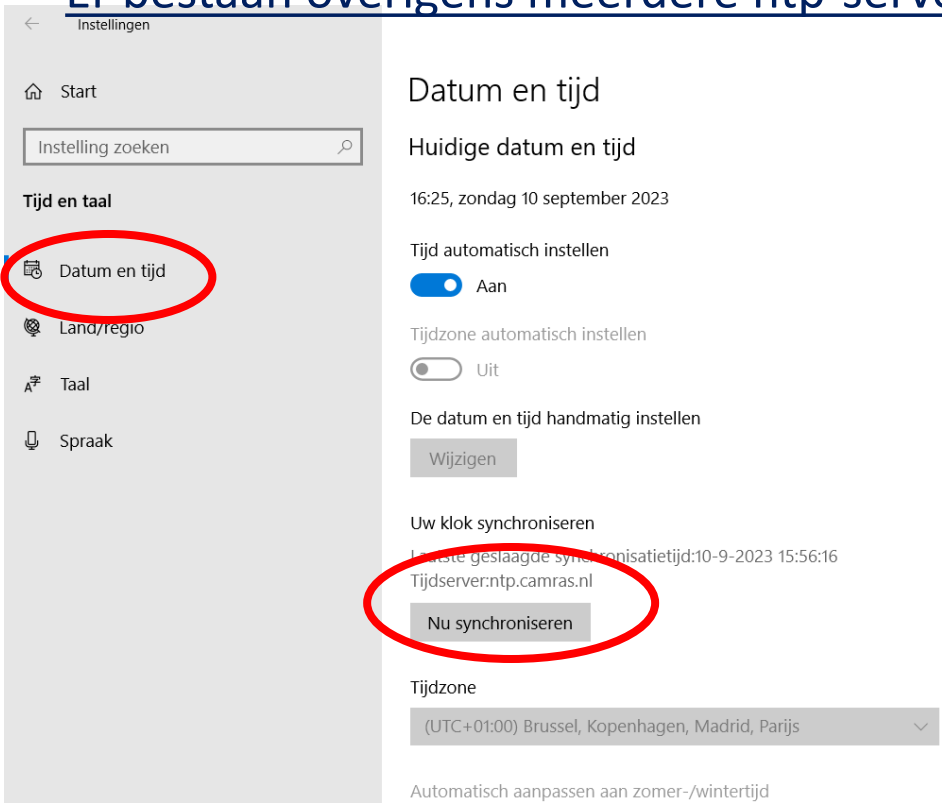
De klok bijzetten

Ga naar “start” en klik op “Instellingen” (het “tandwiel”)

Windows 10 voorbeeld

Wanneer je de CAMRAS NTP server (ntp.camras.nl) wil invullen, klikt op de tweede optie rechts dan kom je weer bij het ntp-server invul scherm

Er bestaan overigens meerdere ntp-servers.



De klok bijzetten



Proefje: zet je klok 5 min. verkeerd en doe dan deze handeling....dat gaat snel!

Als je een heel klein tijdverschil hebt lijkt het niet meer direct te springen naar de juiste tijd , maar er langzaam naar toe te kruipen. Voor ons is dit gedrag niet goed. Dus als je de eerste keer bij wil zetten, dan is het aan te raden de klok eerst 5 minuten fout te zetten.

Er zijn genoeg andere NTP time servers (in windows is er vaak al een ingevuld). Deze anderen zijn natuurlijk ook goed (wel checken of het werkt).

Er zijn ook genoeg mensen die een GPS signaal (de NMEA string) via de compoort inlezen. Veel programmas voor gps zullen ook zo de pc klok bij kunnen zetten.



JOTA 2011 maximale afstand Via de maan!!!

800.000 km (heen en terug)

Bijna een MILJOEN kilometer...wie doet er mee?

SUCCES

PE1RXJ – PE1MEW